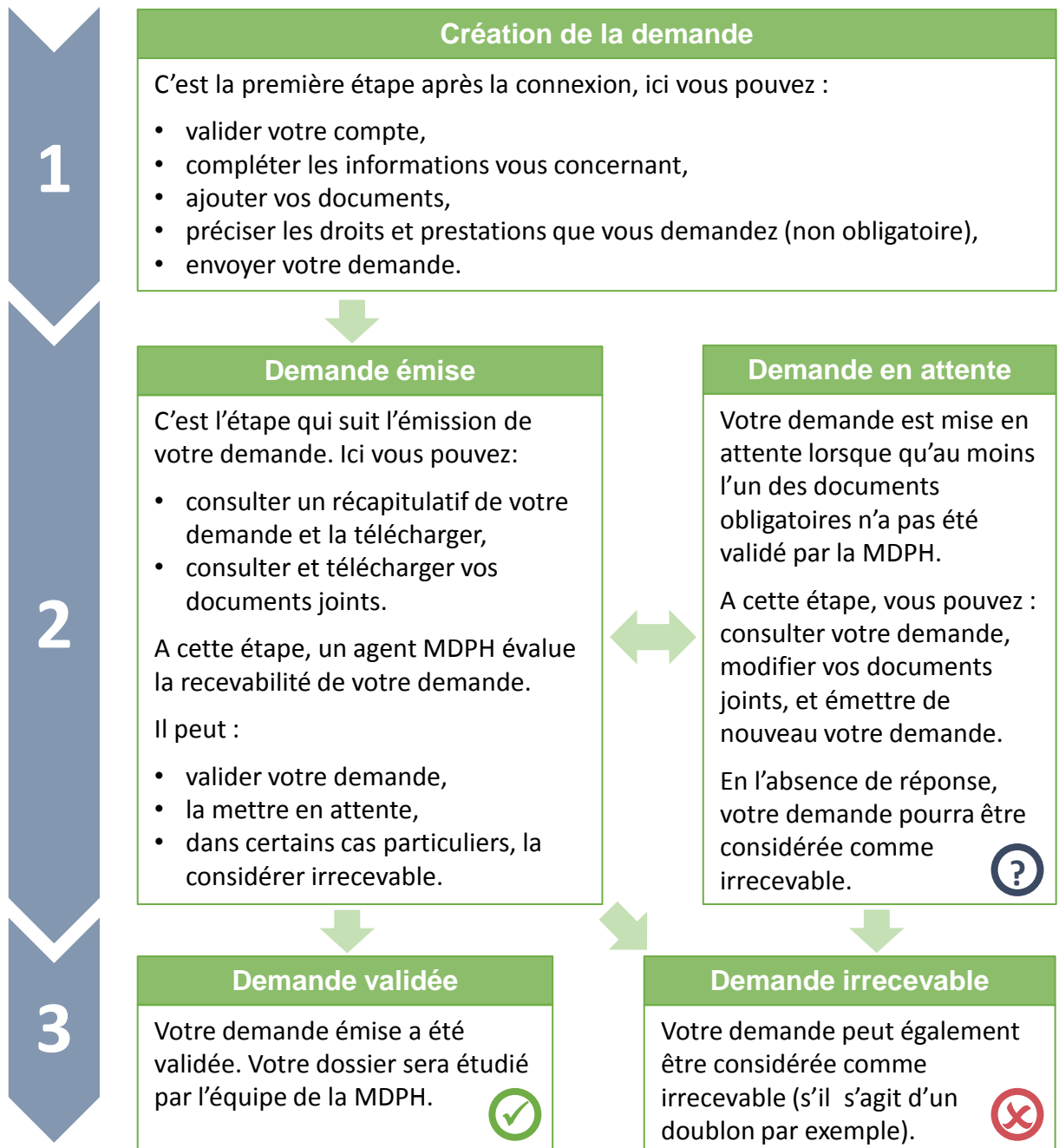


MDPH en ligne

Manuel utilisateur à destination des usagers

Réaliser une demande avec MDPH en ligne



L'application permet de déposer une demande et de s'assurer de sa prise en compte par la MDPH. Elle ne permet pas le suivi du dossier.

MDPH en ligne

Manuel utilisateur à destination des usagers

Les tableaux de bord



En cliquant sur « Profils et demandes », vous accédez à un tableau de bord des demandes.

Vous pouvez ici :

- consulter rapidement l'état de vos demandes,
- visualiser vos demandes passées,
- supprimer vos demandes,
- créer de nouvelles demandes.

Vous pouvez également gérer plusieurs profils en même temps. Pour cela, cliquez sur « Retour aux profils » depuis le tableau de bord des demandes, puis sur « Créer un nouveau profil ».

Cette fonctionnalité est recommandée pour les usagers devant émettre des demandes pour plusieurs bénéficiaires (par exemple pour les associations tutélares).

Vous pouvez ici :

- créer de nouveaux profils « bénéficiaire »,
- supprimer des profils existants.



La gestion du compte

Cette page, accessible via « Mon compte », vous permet de modifier votre mot de passe.

Attention, votre mot de passe doit répondre à certains critères de sécurité :

- comprendre au moins huit caractères
- présenter trois des quatre catégories de caractères suivantes : majuscule, minuscule, chiffre et/ou caractères spéciaux
- Être a minima d'une robustesse moyenne selon les critères du service.

Mot de passe actuel
.....

Nouveau mot de passe *
.....|

Robustesse de votre mot de passe: **Excellent**